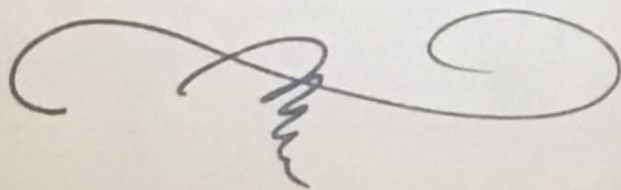


DARIO MIRANDOLA

CANTE DI ROMAGNA

PER CORO A VOCI DISPARI



Alle prof. Maestra Grece Greco
e al suo ottimo gruppo corale
con stima e fiducia
Dan. Allirendola

(Piazza XIV Giugno
Longo)

ARCURD ED ZUVINTÒ

AM ARCURD QJAND A SERA UN BURDLITEI
AL PREM VOLTICH'AVNEVA VERS FURLE
ARIVEND INT'LA MONDA IN BARUZEI
AVDEVA ZO LA STESA D'LA ZITE

ME CH'AVNEVA DA UN BORGH PURET E ZNEI
A STEVA A BOCA AVERTA MARA VIE
A VDE TENT CAMPANIL, TENT ELT CAMEI
D'NO ESS DEST, UM PAREVA, MO D'SUGNE!

A LAPORTA PAR BORLA E BAB UM DGEVA
CHE BSUGNEVA BASÉ' NA BROTA VCIAZA
INT UN POST CHAN VE DÉGH, S'NO
UN S'INTREVA

ME CH'A J'AVEVA UNA PAURA MATA
A M'APIATEVA SOTA UNA QUARTAZA
E PU PASSEDA DGEVA: - A GLIA J'HO FATA! -

ANDANTE con MOTO

ARCURD ed ZUVINTO

SCPRANI

mf Am' ar - curd quando s'è ra un burditein

TENORI

mf Tratt. Am' arcurd un burdi -

BA SSI

molto

al prenvolti ch'a... rde - va reri fur -- le arrend int'a
-tein al prenvolti ch'a... rde - va reri fur -- le, arrend int'a

mon dan baru -- zei a rde - va zò la
mondain baru -- zei a rde - va zò la

sta - sa dle zi - tà p Am' ar -
sta - sa dle zi - tà Am' ar -

2

Mé-ria rne-va da un borgh au-... ret e

Mé-cha rne-va da un borgh ju-... ret e

allargando

3 nel a ste-va a bo-aa-ver-ta ma-ra-

3 nel a ste-va a bo-aa-ver-ta ma-ra-

3

molto

riē a rde tan Campa-ni-til tant est

riē a rde tan Cam-pa-ni-til f Solista

f don! f don!

ca-... men's

6/8 2/4

f don! don! p d'no ess dest un pa-re-va ma ad su-

Vivo

Handwritten musical score system 1. It consists of three staves: a vocal line (top), a piano accompaniment line (middle), and a bass line (bottom). The vocal line has lyrics: "por... ta par bor... la e bab un". The piano accompaniment has lyrics: "gnè". The bass line has lyrics: "por... ta par bor... la e bab un".

Handwritten musical score system 2. It consists of three staves: a vocal line (top), a piano accompaniment line (middle), and a bass line (bottom). The vocal line has lyrics: "d'ge... ra che su... gne... va ba... se' na bro... ta". The piano accompaniment has lyrics: "d'ge... va... ba... se' na bro... ta". The bass line has lyrics: "d'ge... va... ba... se' na bro... ta".

Handwritten musical score system 3. It consists of three staves: a vocal line (top), a piano accompaniment line (middle), and a bass line (bottom). The vocal line has lyrics: "ria... za" and "Intun postchiarve degh chian ve". The piano accompaniment has lyrics: "ria... za" and "Intun postchiarve degh chian ve". The bass line has lyrics: "ria... za" and "chian ve degh".

Handwritten musical score system 4. It consists of three staves: a vocal line (top), a piano accompaniment line (middle), and a bass line (bottom). The vocal line has lyrics: "degh se noun s'in... tre... ra". The piano accompaniment has lyrics: "degh se noun s'in... tre... ra". The bass line has lyrics: "chian ve degh se noun s'in... tre... ra".

a tempo

Me chia ta-re-ra u-na pa-u-ra ma-ta

Me chia ta-re-ra u-na pa-u-ra ma---

a tempo

a ma pia-te-ra so-tagna quar-ta-ra

ta a ma pia-te-ra so-tagna quar-ta-ra

liberamente

più pa-send a d'ge-ra: a gli ho'

più pa-send a d'ge-ra: a gli ho'

fa-- -- --

fa-- -- --

UNA FULÉ D'VENT

J'HA SBATÙ I SCURETT D'LA FINISTREINA
CH'LA GUERDA VERS I MONT D'LA MI RUMAGNA;
L'É STÉ UNA FULÉ D'VENT DA LA CULEINA
E É FROLL D'UN PASSAROTT CH'U L'ACCUMPAGNA

VINTGÌ DLA SERA
ERIA D'TRAMONT, ERIA D'CAMEN LUNTENI,
U J'È I GRÉLL CH' I S'ARSPOND PAR LA CARÉRA,
E L'EV MAREJA CH'ARIVA DA RUNTENA.

UNA VOS SULITERIA IN T'LA CAMPAGNA
L'INTONA UNCHENT CH'E DIS D'UN GRAND AMOR
E ZO IN TLA PIENA E ROSS D'NA FUGAREINA
L'È UNA FIAMA CH'LA ILLOMINA E MI COR.

UNA FULÈ D' VENT

LARGO e LIBERAMENTE

SOPRANI

Uhh! Uhh! d'la fi-ni-

SOLISTA

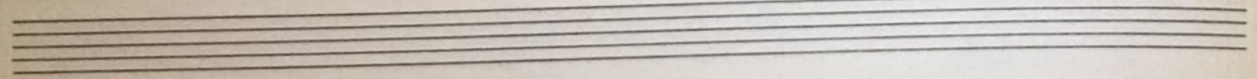
J'hasba -- - tu i scu- - - ret -

TENORI

Uhh! Uhh! d'la fi-ni--

BASSI

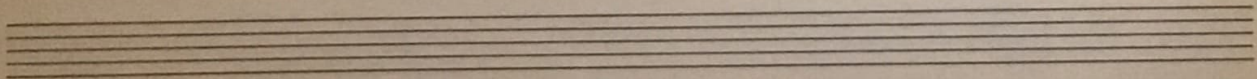
J'hasba--



strei-na Uhh! c'la guarda vers i mont d'la mi ru- - ma - gna

strei-na Uhh! c'la guarda vers i mont d'la mi ru- - ma - gna

tu Uhh!



Uhh! L'è ste una fu-lè d'ivent da ba cu- - lei - na e è

Uhh! L'è ste una fu-lè d'ivent da ba cu- - lei - na e è

Uhh! tratt. tratt.

ALLEGRETTO

frol d'un pas-sa--rot cù l'ac--cum - pa --- gna

frol d'un pas-sa--rot cù l'ac--cum - pa --- gna

LIBERAMENTE

Solista

Vint--gi d'la se---ra

Coro

e-ria d'tra-mont

Uhh!

tratt. 3 ALLEGRETTO

-ria d'campen lun--te---ni

Don!

Uhh!

J'èi grèlchi s'ar--

tratt. 3

Uhh!

J'èi grèlchi s'ar--

tratt. 3

Uhh!

Don!

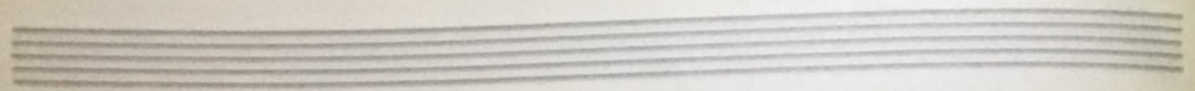
Uhh!

ALLARGANDO MOLTO

spon par la ca-re-ra e l'er Ma-

spon par la ca-re-ra e l'er Ma-

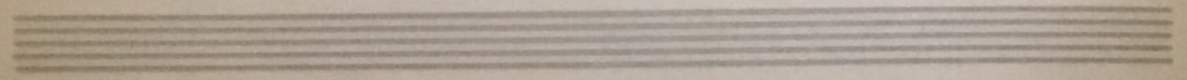
e l'er Ma-



re-ra cla-ri-va da Run-

re-ra cla-ri-va da Run-

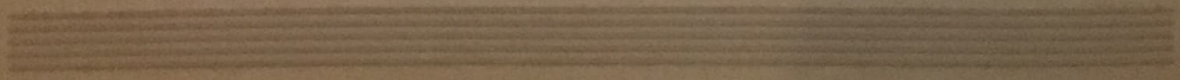
re-ra cla-ri-va da Run-



-te - - - na

-te - - - na

-te - - - na



VODO DIVERSI
Lento con libera espressione

CAVEJA MOTA

MUSICA DI
DARIO MIRANDOLA

SOP.
CONT.

SOLIST.

TENOR.

BARIT.
BASSI.

Don. Don. Don.

Don, don, ab. ut.

Don. Don. ut

Don Don

Don. Don. Don.

na... ca... va la campane... na

Don Don

Pa... Panche Panca e

bo Pan... che Panca e

Don. Don. Don.

Don, don, don, don

Don Vati-da direzna Don sub de-da p... gre...

Don Don

Don Don
na tsi fi-ni-da fra al còs. shanal s'ro
Don Don
Don
B.C. pp B.C. B.C.
ca-re-ia mo...-ta
ca-re-ia mo...-ta
ca-re-ia mo...-ta

DIN DIN DENA CAVEIA CAMPANEINA
 T'AN SON PIÓ PARCÈ UTAMENCA E BÔ.
 VSTIDA D'REZNA. SCURDEDA, PIRIGREINA
 TSI FINIDA FRA AL CÔS CH'A NAL SVÓ PIO,

T'UN CANTON CUN LA BRÉJA D'E SUMAR.
 TAN ARLUS A LA BREINA MATUTEINA
 T'AN BEL PIÒA E TRABALÈ D'E CAR
 AL STURNÉLI DE BUVER AL T'SDEGNA

AT CAPÉS CAVEIA CAMPANOLA,
 MO I TU TÒC MAI PIÒ IS PUTRÀ SCURDÉ
 TSI LA STÉMA D'LA RAZZA RUMAGNOLA
 E T'CHEINT SEMPAN IN TI TREBB D'LA PIÉ

E' CHÈN DA CARATOU

E CHÈN DA CARATOU
L'É UNCHÈN CH'UN HA PADROU,
CH'UN VÔ DAL BÔTT
L'É UNCHÈN CHE VA A VAJOU,
MÔ' CH'UN FA MÉL ANCIOU,

S'L'É FREDD UN PENZA A MAJA,
S'L'HA SONN UN PENZA A PAJA,
CHE LÔ E VA BEN ACSÉ !

E VA PR'INDOV CH'UI PÉ
E MAGNA PAR LA STRÉ
SE TROVA UN OSS
E QUAND CH'UI PÉ D'AVÉ
D'AVÈ NENCA UN PÓ D'SÉ,
E ZERCA UN FOSS.

S'L'É FREDD UN..... ECC.

E VA SENZA PINSÉ
CHÉ E NES UI FA TRUVÉ
'NA QUELCHA MÔJ.

S'IL SASSA PAR LA STRÉ
L'HA GAMBA PAR SCAPĒ,
..... PR'AN AVÉ NOJ

S'L'É FREDD UN.....

E CHÈN DA CARATTOU
MÉ AL SO CH'UN E UNQUAJOU
S'E VIV ACSÉ :

MAGARI A FOSSMI BOU
D'AN AVÉ BSÒGN D'ANCIOU,
NENCA NOU S-CÈN !

S'L'É FREDD UN..... ECC.

E' CHEN DA CARATTOUN

ENTO

SOPRANI

TE NORI

BASSI

Handwritten musical score for Soprano, Tenor, and Bass parts. The Soprano part has a whole rest. The Tenor and Bass parts have a melody starting with a piano (*p*) dynamic. The lyrics are: "E' chen da ca-rat--toun l'è un chèn ch'ùn ha pa--droun".

MOSSO

Handwritten musical score for Soprano, Tenor, and Bass parts. The tempo is marked *MOSSO*. The Soprano part has a whole rest. The Tenor and Bass parts have a melody with a mezzo-forte (*mf*) dynamic. The lyrics are: "ch'ùn vò dal bott; ch'ùn vò dal".

Handwritten musical score for Soprano, Tenor, and Bass parts. The tempo is marked *SOSTENUTO MOLTO* and *LIBERAMENTE*. The Soprano part has a *tratt.* marking. The lyrics are: "bott; l'è un chen ch'è va a va--joun mo'".

Handwritten musical score for Soprano, Tenor, and Bass parts. The tempo is marked *MOSSO*. The lyrics are: "ch'ùn fa mel a an-c'oun è d'è la nott' s'è".

4

fredd un pen-sa a ma--ja, s'lhè sonn un pen-sa a
fredd s'lhè sonn

ja--ja, s'lhè fredd un pen--sa a ma--ja, chè
s'lhè fredd un pen--sa a ma--ja, chè

lò e' va ben a-csè!
lò e' va ben a-csè!

PAR LA FESTA DE VEIN

DALA CULÈINA ZÒ FÈNA A LA VALL
LA VIDA, LA S'INTRÈZZA COMA UN ZUGH
D' BURDÈLI A L'ARIA AVÉRTA E PINI D'FUGH,
CH'AL SÈNT LA PRÈMAVIRA ZÒ PR'AL SPALL.

E È SÓL E' ZIRA E'MÔND

E È PASSA TÔTT L DÈ,

CH'È FA E' GU ZIRATÔND.

E BEVAN OUN,

CH'UT FÈGA BOUN,

E BEVAN DU,

CH'AM SÒ GUDÙ.

DA LA CULÈINA ZÒ FÈNA A LA VALL
AL S'È BUTÉDI A DÔSS TOTÌ AL PIANTÉ
UN SCIAL D'FRISCURA CH'È ZA AVNÙ L'INSTÉ,
E I PÈIPN I SPÈNGLA A FRANZA ZÒ PR'AL SPALL.
E È SOL E' ZIRA E'MOND _ _ _ ecc.

DA LA CULÈINA ZÒ FÈNA A LA VALL
LA VIDA L'É ZA GRÉVDA CH'LA VO FÉ,
PAR TURNÉ PU L'AN DÔP A L'AVURE:
CHE VIVAR LE FADIGA CH'S-CLÉNTA AL SPALL.
E È SÓL E' ZIRA E'MÔND _ _ _ ecc.

DA LA CULÈINA ZÒ FÈNA AL VALL
INFILA E' PASSA AL CARA DAL CASTLÉ,
L'UDOR DE'MÔST US SÈNT PAR TÔTTÌ AL STRÈ
E I BGÔNZI SCARGA, E I PÉSA SÒ INS AL SPALL
E É SÓL E' ZIRA E'MÔND _ _ _ ecc.

DA LA CULÈINA ZÒ FÈNA A LA VALL
SE VITA LA VÓ DI' SOL FADIGHÉ,
INT E' BIGHIR ALMÈNCH A VLÈN SMINGHÉ
TOTT I DULUR, CH'IS FA PIGHÉR AL SPALL

E É SÓL E' ZIRA E'MÔND _ _ _ ecc.

TESTO DI LINO GUERRA
ANDANTE SOST.

PAR LA FESTA DÈ VÈIN

MUSICA DI
DARIO MIRANDOLA

SOPRANI

TENORI

BASSI

p Salacu-lei - - na à la val la
 Salacu-lei - - na à la val *mf* PIÙ VIVO la
 zò fèna a la val

vi-da la s'in-trez-za la s'in-trez-za co--meun
 vi-da la s'in-trez-za la s'in-trez-za co--meun

fugh. D'ur-de-l'aria-ria- - rer-ta, a la-ria a-
fugh D'ur-de-l'aria-ria- - rer-ta, a la-ria a-

ver-ta e pi- - ni d'fugh ch'al s'ènt la pre--ma
ver-ta e pi- - ni d'fugh ch'al s'ènt la pre--ma

MOLTO LARGO

- vi - - - ra chial sent la pre-ma - vi - - - ra
 - vi - - - ra chial sent la pre-ma - vi - - - ra

ANDANTE BURLESCO
 3
 pral spall
 pral spall e è sol è gi - ra

mond e è pas - sa tutt i dè, ch'è
 mond e è pas - sa tutt i dè, ch'è

fa e su gi - - ra - lond che fa e su gi - - ra -
 fa e su gi - - ra - lond che fa e su gi - - ra -
 ra - lond

VIVACE e BURLESCO

Handwritten musical score for the first system. It consists of three staves. The top staff is the vocal line with lyrics: "tond & be-ven ouz chut fe-ga boun & be-ran". The middle staff is the piano accompaniment with lyrics: "tond. f. chut fe-ga boun". The bottom staff is the bass line with the instruction "tratt. molto" at the end. The time signature changes from 3/4 to 2/4.

Handwritten musical score for the second system. It consists of three staves. The top staff is the vocal line with lyrics: "du chiam sò gu -- diu & be-ran ouz chut fe-ga". The middle staff is the piano accompaniment with lyrics: "chiam sò gu -- diu chut fe-ga". The bottom staff is the bass line. The time signature is 2/4.

Handwritten musical score for the third system. It consists of three staves. The top staff is the vocal line with lyrics: "boun & be-ran du chiam sò gu diu". The middle staff is the piano accompaniment with lyrics: "boun chiam sò gu diu". The bottom staff is the bass line with the instruction "tratt. molto". The time signature is 2/4.

