

# La liziöun de s-ciadùr

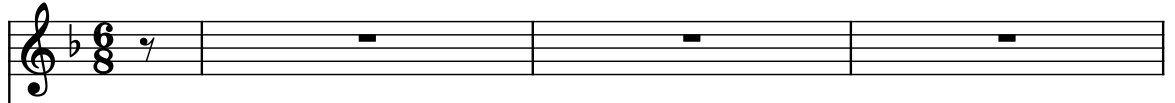
Testo: tradizionale (elab. F. B. PRATELLA)

Musica: F. B. PRATELLA

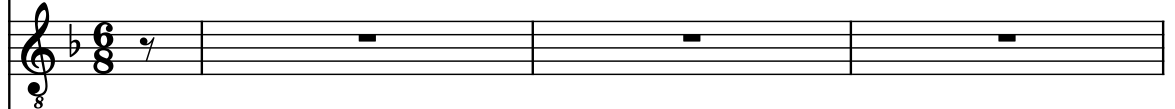
## Andante giocondo

1

Li  
(Soprano solo)



Lò  
(Tenore solo)



Soprani



Contralti



Tenori 1



Tenori 2



Baritoni



Bassi



4

Li (S.)

Lò (T.)

S. *rall .... poco ...* *f*  
 quand prò - pi\_us fò stra -

A. *rall .... poco ...* *f*  
 quand prò - pi\_us fò stra -

T. 1 *rall .... poco ...* *f*  
 e d'in - ga - né, \_\_\_\_\_ quand prò - pi\_us fò stra -

T. 2 *rall .... poco ...* *f*  
 e d'in - ga - né, \_\_\_\_\_ quand prò - pi\_us fò stra -

Bar. *rall .... poco ...* *f*  
 bré - va'd fé la bè - la e d'in - ga - né, \_\_\_\_\_ quand prò - pi\_us fò stra -

B. *rall .... poco ...* *f*  
 bré - va'd fé la bè - la e d'in - ga - né, \_\_\_\_\_ quand prò - pi\_us fò stra -

8

Li (S.)

Lò (T.)

S. *a tempo* *mf* *cresc ...* *rall ... poco ...*  
ché\_\_ us mèss a

A. *mf* *cresc ...*  
ché\_\_ us mèss a

T. 1 *mf* *cresc ...*  
ché\_\_ e cun la vo-ja ed dèi un fiu - ba - dúr, us mèss a

T. 2 *mf* *cresc ...*  
ché\_\_ e cun la vo-ja ed dèi un fiu - ba - dúr, us mèss a

Bar. *mf* *cresc ...*  
ché\_\_ e cun la vo-ja ed dèi un fiu - ba - dúr, us mèss a

B. *mf* *cresc ...*  
ché\_\_ un fiu - ba - dúr, us mèss a

## Allegro sostenuto

13

Li (S.)

Lò (T.)

S.

A.

T. 1

T. 2

Bar.

B.

*rall* .....

*f*

*mf*

*p*

dij, — cia - pënd int e' s-cia - dúr: — La, la, la, la, la, la, la, la,

dij, — cia - pënd int e' s-cia - dúr: — La, la, la, la, la, la, la, la,

dij, — cia - pënd int e' s-cia - dúr: — La, la, la, la, la, la, la, la,

dij, — cia - pënd int e' s-cia - dúr: — La, la, la, la, la, la, la, la,

dij, — cia - pënd int e' s-cia - dúr: — La, la, la, la, la, la, la, la,

dij, — cia - pënd int e' s-cia - dúr: — La, la, la, la, la, la, la, la,

dij, — cia - pënd int e' s-cia - dúr: — La, la, la, la, la, la, la, la,

18

Li (S.)

Lò (T.) *f* *energico*

An - da - rét a mès - sa, nènc s't'an hé ser - va\_e ba -

S.  
la.

A.  
la.

T. 1  
la, boi, boi, boi, boi, boi, boi, boi, boi,

T. 2  
la, boi, boi, boi, boi, boi, boi, boi,

Bar.  
la, la, la, la, la, la, la,

B.  
la, la, la, la, la, la, la,

22 *f*

Li (S.) Si - gnór sè, sòl da me stès - sa, si - gnór sè, sòl da me

Lò (T.) <sub>8</sub> dês - sa?

S. *mf* La, la, la, la, la, la, la,

A. La, la, la, la, la, la, la, la, la, la,

T. 1 *mf* <sub>8</sub> boi, boi. La, la, la, la, la, la, la, la, la, la,

T. 2 <sub>8</sub> boi, boi. La, la, la, la, la, la, la, la, la, la,

Bar. *mf* la. La, la, la,

B. la. La, la, la,

26

Li (S.)  
stês - sa!

Lò (T.)  
An - da - rét a ta - vu - lèin, nènc s't'an

S.  
la.

A.  
la.

T. 1  
la. Boi. boi, boi Boi, boi, boi, boi, boi,

T. 2  
la. Boi. boi, boi Boi, boi, boi, boi, boi,

Bar.  
la. Boi. boi, boi La, la, la,

B.  
la. Boi. boi, boi La, la, la,

30

Li (S.) *f*  
Si - gnór sè, só - ra un sca - gnól, si - gnór

Lò (T.)  
hé lo scan - no d'ór?—

S. *mf*  
La, la, la, la, la,

A.  
La, la, la, la, la, la, la, la, la,

T. 1 *mf*  
boi, boi, boi, boi, boi. La, la, la, la, la, la,

T. 2  
boi, boi, boi, boi, boi. La, la, la, la, la, la,

Bar. *mf*  
la, la, la. La,

B. *mf*  
la, la, la. La,



34

Li (S.)  
sè, só-ra un sca - gnól! —

Lò (T.)

S.  
la, la, la. *f* sè, sè, sè, sè,

A.  
la, la, la. sè, sè, sè, sè,

T. 1  
la, la, la, la, la. *f* Si - gnór sè, si - gnór sè, <sup>3</sup> la, la, la,

T. 2  
la, la, la, la, la. Si - gnór sè, si - gnór sè, la,

Bar.  
la, la, la. *f* Si - gnór sè, si - gnór sè, la,

B.  
la, la, la. Si - gnór sè, si - gnór sè, la,

Li (S.)

Lò (T.)

S. *mf* la, la, la; *f* sè, sè, sè, sè,

A. la, la, la; sè, sè, sè, sè,

T. 1 *mf* la, la, la, la, la, la, la, la, la; *f* si - gnór sè, si - gnór sè, la, la, la,

T. 2 la, la, la, la; si - gnór sè, si - gnór sè,

Bar. *mf* la, la, la; *f* si - gnór sè, si - gnór sè, la,

B. la, la, la; si - gnór sè, si - gnór sè, la,

42

Li (S.)

Lò (T.)

S.

A.

T. 1

T. 2

Bar.

B.

*mf* *f*

la, la, la, la, la, la, la. Si-gnór sè, si-gnór sè, la, la, la,

la, la, la, la. Si-gnór sè, si-gnór sè,

*mf* *f*

la, la, la, la, la, la, la. Si-gnór sè, si-gnór sè, la, la, la,

la, la, la, la. Si-gnór sè, si-gnór sè, la,

*mf* *f*

la, la, la. Si-gnór sè, si-gnór sè, la,

la, la, la. Si-gnór sè, si-gnór sè, la,

46

Li (S.)

Lò (T.)

S.

A.

T. 1

T. 2

Bar.

B.

la, la, la, la, la, la, la, la, la; si - gnór sè, si - gnór sè, la, la, la,

la, la, la, la, la, la, la; si - gnór sè, si - gnór sè, la,

la, la, la, la, la, la, la, la, la; si - gnór sè, si - gnór sè, la, la, la,

la, la, la, la, la; si - gnór sè, si - gnór sè, la,

la, la, la; si - gnór sè, si - gnór sè, la,

la, la, la; si - gnór sè, si - gnór sè, la,

Andante  
giocondo

50

Li (S.)

Lò (T.)

S.

A.

T. 1

T. 2

Bar.

B.

*mf* *rall. poco* *mf*

la, la, la, la, la, la, la. Par - chè ch'la nun du - vèss pu fé la

la, la, la, la, la, la, la. Par - chè ch'la nun du - vèss pu fé la

la, la, la, la, la, la, la. Par - chè ch'la nun du - vèss pu fé la

la, la, la. Par - chè ch'la nun du - vèss pu fé la

la, la, la. Par - chè ch'la nun du - vèss pu fé la

la, la, la. Par - chè ch'la nun du - vèss pu fé la

la, la, la. Par - chè ch'la nun du - vèss pu fé la

56

Li (S.)

Lò (T.)

S. *rall .... poco ...* **f**  
 dsmên - ga\_\_ uj

A. *rall .... poco ...* **f**  
 dsmên - ga\_\_ uj

T. 1 *rall .... poco ...* **f**  
 dsmên - ga\_\_ za\_d'la ra - sö - un,\_\_ uj

T. 2 *rall .... poco ...* **f**  
 dsmên - ga\_\_ za\_d'la ra - sö - un,\_\_ uj

Bar. *rall .... poco ...* **f**  
 dsmên - ga\_\_ e an ca - pì tòtt la fór - za\_d'la ra - sö - un,\_\_ uj

B. *rall .... poco ...* **f**  
 dsmên - ga\_\_ e an ca - pì tòtt la fór - za\_d'la ra - sö - un,\_\_ uj

60

Li (S.)

Lò (T.)

S. *a tempo*  
sfar - ghé un pó'e' gru - pöun, —

A.  
sfar - ghé un pó'e' gru - pöun, —

T. 1 *mf*  
sfar - ghé un pó'e' gru - pöun, — sò\_e zò, cun che quèl dur da fé\_al li -

T. 2  
sfar - ghé un pó'e' gru - pöun, — sò\_e zò, cun che quèl dur da fé\_al li -

Bar. *mf*  
sfar - ghé un pó'e' gru - pöun, — sò\_e zò, cun che quèl dur da fé\_al li -

B.  
sfar - ghé un pó'e' gru - pöun, — da fé\_al li -

64

Li (S.)

Lò (T.)

S.

A.

T. 1

T. 2

Bar.

B.

*mf* *cresc ...* *rall ... poco ...* *rall .....* *f*

fi - nênd ac - sè\_\_ di tóss da l'in - ga - vagn:\_\_\_\_\_

fi - nênd ac - sè\_\_ di tóss da l'in - ga - vagn:\_\_\_\_\_

sàgn,\_\_\_\_\_ fi - nênd ac - sè\_\_ di tóss da l'in - ga - vagn:\_\_\_\_\_

sàgn,\_\_\_\_\_ fi - nênd ac - sè\_\_ di tóss da l'in - ga - vagn:\_\_\_\_\_

sàgn,\_\_\_\_\_ fi - nênd ac - sè\_\_ di tóss da l'in - ga - vagn:\_\_\_\_\_

sàgn,\_\_\_\_\_ fi - nênd ac - sè\_\_ di tóss da l'in - ga - vagn:\_\_\_\_\_

sàgn,\_\_\_\_\_ fi - nênd ac - sè\_\_ di tóss da l'in - ga - vagn:\_\_\_\_\_

sàgn,\_\_\_\_\_ fi - nênd ac - sè\_\_ di tóss da l'in - ga - vagn:\_\_\_\_\_



69 Allegro sostenuto

Li (S.)

Lò (T.) *f energico*  
Ma - gna - rét de'

S. *mf* *p*  
La, la, la, la, la, la, la, la, la.

A. *mf* *p*  
La, la, la, la, la, la, la, la, la.

T. 1 *mf* *p*  
La, la, la, la, la, la, la, la, la, boi, boi, boi, boi, boi, boi,

T. 2 *mf* *p*  
La, la, la, la, la, la, la, la, la, boi, boi, boi, boi, boi, boi,

Bar. *mf* *p*  
La, la, la, la, la, la, la, la, la, la, la, la, la,

B. *mf* *p*  
La, la, la, la, la, la, la, la, la, la, la, la, la,

73

*f*

Li (S.) Si - gnór sè, di quèll de'

Lò (T.) pèn nènc s'un è di fiór de' grèn?—

*mf*

S. La, la, la,

A. La, la, la, la, la, la,

*mf*

T. 1 boi, boi, boi, boi, boi, boi. La, la, la,

T. 2 boi, boi, boi, boi, boi, boi. La, la, la,

Bar. la, la, la, la.

B. la, la, la, la.

77

Li (S.)  
 chèn, si - gnór sè, di quèll de' chèn!—

Lò (T.)  
 An - da -

S.  
 la, la, la, la, la.

A.  
 la, la, la, la, la, la.

T. 1  
 la, la, la, la, la, la, la. Boi. boi, boi—

T. 2  
 la, la, la, la, la, la, la. Boi. boi, boi—

Bar.  
*mf* La, la, la, la. *f* Boi. boi, boi—

B.  
 La, la, la, la. Boi. boi, boi—

81

Li (S.) *f* Si - gnór

Lò (T.) rét a lètt nènc s't'an hé l'a - migh da chèn?—

S. *mf* La,

A. La, la,

T. 1 *p* Boi, boi, boi, boi, boi, *mf* boi, boi, boi, boi, boi. La,

T. 2 Boi, boi, boi, boi, boi, boi, boi, boi, boi. La,

Bar. *p* La, la, la, la, la, la.

B. La, la, la, la, la, la.

85

Li (S.)  
sè, cun e' mi vècc, si - gnór sè, cun e' mi vècc!—

Lò (T.)

S.  
la, la, la, la, la, la, la.

A.  
la, la, la, la, la, la, la, la, la.

T. 1  
la, la, la, la, la, la, la, la, la. Si - gnór *f*

T. 2  
la, la, la, la, la, la, la, la, la. Si - gnór

Bar.  
*mf* La, la, la, la. *f* Si - gnór

B.  
La, la, la, la. Si - gnór

89

Li (S.)

Lò (T.)

S. *f* *mf*  
 sè, sè, sè, sè, la, la, la;

A.  
 sè, sè, sè, sè, la, la, la;

T. 1 *mf* *f*  
 sè, — si - gnór sè, — la, la, la, la, la, la, la, la, la, la, la; si - gnór

T. 2 *f*  
 sè, — si - gnór sè, — la, la, la, la, la, la; si - gnór

Bar. *mf* *f*  
 sè, — si - gnór sè, — la, la, la, la; si - gnór

B.  
 sè, — si - gnór sè, — la, la, la, la; si - gnór

93

Li (S.)

Lò (T.)

S. *f* *mf* *f*  
 sè, sè, sè, sè, la, la, la, la, la, la. Si - gnór

A. *f* *mf* *f*  
 sè, sè, sè, sè, la, la, la, la. Si - gnór

T. 1 *f* *mf* *f*  
 sè, — si - gnór sè, — la, la, la, la, la, la, la, la. Si - gnór

T. 2 *f* *mf* *f*  
 sè, — si - gnór sè, — la, la, la, la. Si - gnór

Bar. *f* *mf* *f*  
 sè, — si - gnór sè, — la, la, la, la. Si - gnór

B. *f* *mf* *f*  
 sè, — si - gnór sè, — la, la, la, la. Si - gnór





101

Li (S.)

Lò (T.)

S.

A.

T. 1

T. 2

Bar.

B.

sè, si - gnór sè, la, la, la, la, la, la, la, la, la. Sè, sè, sè,

sè, si - gnór sè, la, la, la, la, la, la, la, la, la. Sè, sè, sè,

sè, si - gnór sè, la, la, la, la, la, la, la, la, la. Sè, sè, sè, sè,

sè, si - gnór sè, la, la, la, la, la, la, la, la, la. Sè, sè, sè,

sè, si - gnór sè, la, la, la, la, la, la, la, la, la. Sè, sè, sè,

sè, si - gnór sè, la, la, la, la, la, la, la, la, la. Sè, sè, sè,

sè, si - gnór sè, la, la, la, la, la, la, la, la, la. Sè, sè, sè,

*mf* *rall. poco* *a tempo* *f*

*mf* *rall. poco* *a tempo* *f*

*mf* *rall. poco* *a tempo* *f*

*mf* *rall. poco* *a tempo* *f*

*mf* *rall. poco* *a tempo* *f*

*mf* *rall. poco* *a tempo* *f*

*mf* *rall. poco* *a tempo* *f*

106

Li (S.)

Lò (T.)

S.

A.

T. 1

T. 2

Bar.

B.

sè, sè, sè, sè, sè; si - gnór sè, sè!

sè, sè, sè, sè, sè; si - gnór sè, sè!

sè, sè, sè, sè; si - gnór sè, sè!

sè, sè, sè, sè, sè; si - gnór sè, sè!

sè, sè, sè, sè, sè; si - gnór sè, sè!

sè, sè, sè, sè, sè; si - gnór sè, sè!

sè, sè, sè, sè, sè; si - gnór sè, sè!

sè, sè, sè, sè, sè; si - gnór sè, sè!